

# SG/SödraViken Internatet



## Välkommen till SG/Södra Vikens internat!

Vi har 5 bostadshus för elever. I husen bor mellan 8 och 30 elever fördelade på enkel -och dubbelrum. Alla rum har tillgång till trådlöst nätverk och pentry finns i varje elevhem. Tvättstuga finns att tillgå. Frukost, lunch, middag och kvällsfika ingår i internatavgiften mån-tors. På fredagar serveras frukost och lunch.

Elevboendet är öppet mellan söndag kl 12.00 och fredag kl 20.00.

Det finns fritidspersonal i tjänst mellan kl 14.00-00.00 som är behjälpliga med inom -och utomhusaktiviteter. -Utmana oss!

Då det är många som vill bo på vårt internat är det inte alltid man kan garanteras att få ett eget rum. Vi gör vårt bästa för att tillgodose allas önskemål.



Ewa är internatföreståndare

**Ewa Olsson**

Telefon: 0565-155 54

Mail: ewa.e.olsson@sunne.se



Anders och Stefan arbetar som fritidsledare

**Anders Utter**

Telefon: 0565-155 82

Mail: anders.utter@sunne.se

**Stefan Ek**

Telefon: 0565-155 90

Mail: stefan.ek@sunne.se

# Internat information

---

## Internat

Alla som tänker studera på någon av Sunne kommuns gymnasieskolor och inte har möjlighet att pendla kan ansöka om elevbostad. Du når internatföreståndare på 0565-155 54.

Ansökan elevbostad görs via e-tjänst som ni hittar på vår hemsida [sodraviken.se](http://sodraviken.se).

Du som bor på skolans internat måste skriva under ett hyreskontrakt. Du ansvarar själv för din bostad, inventarier samt städning inom- och utomhus. Vid skadegörelse och stöld gäller hemförsäkring. Se punkten stöld. Under helger och lov skall du resa hem om inte dispens ges vid långt avstånd till hemorten. Under pågående läsår är uppsägningstiden en månad efter skriftligt meddelande till internatföreståndaren. Personer som ej är inackorderade på skolan ska lämna området senast kl 22.00.

### Gymnasiesärskolan

Gymnasiesärskolans elever kontaktar LSS-enheten i hemkommunen för ansökan om boende i Sunne via LSS.

---

## Bra att tänka på

Alla rum är direktanslutna till SOS alarm så tänk på att inte medföra levande ljus eller annat brännbart. Då internatrummen ligger nära varandra rekommenderar vi inte att man tar med stora ljudanläggningar.

---

## Det här ingår

I rummet ingår internet, bredband 100/100 Mbits/s, TV, Telias basutbud. Säng, bäddmadrass, madrasskydd, madrassöverdrag, stol, skrivbord (delas av elever i dubbelrum). Gardin, rullgardin, taklampa, papperskorg. Garderob med hyllor, duschdraperi, städmaterial och toalettpapper.

---

## Detta ingår inte

Golvmatta, mindre matta för ytterskor, galgar, porslin för egna måltider utöver de som serveras på skolan. Täcke, kudde, sänglinne.

---

## Djur

Djur får inte medtagas på skolområdet/internatet.

---

## Droger

Alkohol, narkotika eller andra droger får inte förekomma, inte heller att någon uppträder påverkad av någondera. Vid misstanke om droganvändning/missbruk (rykten, studerandes uppgifter, egna observationer) kommer skolans personal att agera enligt skolans drogpolicy. Behöver du eller någon du känner stöd så kontaktar du elevhälsan.

---

## Fakturering

Boende på internatet förutsätter helinackordering (d v s all mat är inkluderad). Fakturering sker månadsvis, 5 ggr under ht, halva aug, sept-dec samt 5 ggr under vt, jan-maj. I månadsavgiften ingår avdrag för APL. Utebliven betalning innebär samtidigt en uppsägning av rummet.

I samband med APL har du rätt att få ersättning för dina lunchutlägg med 25 kr per närvarodag. Du redovisar närvaron till din mentor. För att du ska slippa uttagsavgift ber vi dig uppge ett kononummer som ersättningen kan sättas in på. All utbetalning sker i slutet av terminen.

## Fritid

Skolan har fritidsverksamhet som är öppen mellan 14.00-00.00 måndag till torsdag. Tillgång finns till uppehållsrum med kvällsfika, gymnastikhall/träning-slokal och verkstad. Material till diverse fritidsaktiviteter finns att tillgå. Som elev deltar och samråder du med fritidsledaren om olika aktiviteter. Fritidsledare är Stefan Ek, 0565-15590, Anders Utter 0565-15582.

## Fritidstransporter

Skolan har begränsad möjlighet att hämta och lämna elever utan att det skett en överenskommelse med fritidspersonal. Ex. hämtning vid busstation efter frånvaro på grund av sjukdom. Övriga fritidstransporter ansvarar eleven för själv.

## Helinackordering

### Logi, frukost, lunch, middag, kvällsfika

#### Boende

##### Kojan och Ladan

Enkelrum, toalett  
o dusch på rummet

#### Pris

4460 kr/4 veckor

#### Boet

Enkelrum,  
toalett på rummet  
dusch i korridor

4360kr/4 veckor

Dubbelrum,  
toalett på rummet,  
dusch i korridor

4160 kr/4 veckor

#### Lyan

Enkelrum, toalett  
och dusch på rummet.

4460 kr/4 veckor

Dubbelrum, toalett  
och dusch på rummet.

4260 kr/4 veckor

På alla boenden ingår kabeltv och bredband 100/100 Mbit/s.

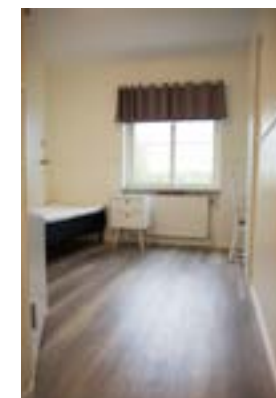
Priser 2020 med reservation för ändringar.  
Kreditprövning sker vid tecknande av hyresavtal.  
Täcke, kudde och sänglinne ingår ej i boendet.



Biljardbord i fritidslokalen



Ett av uppehållsrummen



Rummen är utrustade med skrivbord, stol, säng och sängbord samt fiberanslutning



Badrum med dusch och toalett



Ett av uppehållsrummen



Köksdel i elevboende

# Hyreskontrakt

## Som hyresgäst förbinder jag mig

- Att ansvara för inventarierna i rummet.
- Att omedelbart anmäla skada på rum och inventarier till internatföreståndare eller motsvarande personal.
- Att ersätta skada som jag vållat. Obs att rumsinnehavaren är ansvarig för skadegörelse som uppstår om rummet lämnas olåst.
- Att hålla rummet rent och snyggt.
- Att bidra till städning av gemensamma utrymmen som dagrum, pentry m fl.
- Att inte pryda rummet med stötande bilder och texter.
- Att bidra till att de gemensamma utrymmen hålls i gott skick.
- Att inte åstadkomma störande buller som för hög ljudnivå.
- Att iaktta tystnad på elevhemmet och inom skolans område mellan kl 22.00 – 06.00.
- Att medge rektor eller dennes ombud rätt att bereda sig tillträde till rummet för besiktning, reparation, besök hos sjukanmäld eller av andra skäl frånvarande elever samt då rumsinnehavaren kan tänkas vara i behov av hjälp. Detta ska ske på ett sådant sätt att största hänsyn tas till elevens integritet.
- Att följa anslagna bestämmelser om lokala brandskyddsföreskrifter.
- Att följa lokala bestämmelser om droger (alkohol m m), tobaksrökning och snusning.
- Att följa lokala bestämmelser om husdjur.
- Att betala den fastställda hyran. Utebliven hyresbetalning innebär samtidigt en uppsägning av rummet.
- Att betala ersättning för utebliven städning.
- Att betala 300 kr för borttappad nyckel och 100 kr för låstagg.
- Att under pågående läsår är uppsägningstiden en månad efter skriftligt meddelande till internatföreståndaren.

# Hyreskontrakt

## Läsåret 2020/2021

Jag har tagit del av skolans ordningsregler och accepterar och förstår innebörden av dem. Vidare har jag klart för mig att reglerna måste följas för att rum ska erhållas på skolan.

Klass

Datum

Elevens underskrift

Namnförtydligande (texta)

Vårdnadshavarens underskrift (gäller omyndig elev)

Namnförtydligande (texta)

Klipp här

---

## Kamera- övervakning

På skolans område finns övervakningskameror utomhus och i internatets korridorer.

---

## Mitt rum

Som boende på internatet ansvarar du som elev för ditt rum. För personliga ägodelar gäller din hemförsäkring. Se till att dörren till rummet är låst. Varje vecka genomförs städkontroll av rummen. Du hjälper även till med kvällsmat och tillsyn av allmänna utrymmen några gånger per läsår.

---

## Nattjour

För att trygga vistelsen på skolan har vaktbolag hand om juren nattetid. Vaktbolaget besöker skolan under natten men kan även nås per telefon 010 - 5167530. Vid tekniska problem nattetid, exempelvis läckage mm. används samma telefonnummer. Om du glömt dina nycklar på söndagar öppnar väktare dörren vid ordinarie rondering (mellan ca kl 22.00-23.00). Debiteras 300kr, övrig tid 1500kr, telefonnummer 072-5785978.

---

## Parkering

Elev -besöksparkering finns vid huvudinfarten till skolan. Parkering endast tillåten på anvisade parkeringsplatser.

---

## Praktik

Vid praktik kontakta internatansvarig för praktikpass. Om kollektivtrafik saknas helt eller delvis kan kontant resebidrag utbetalas. Behöver du bo på orten där praktiken sker kan du ansöka om inackorderingsbidrag.

---

---

## Regler för skolans kanoter och båt

1. Flytväst måste alltid användas.
2. Det är personalen som avgör om kanot eller båt får användas. Personalen gör en bedömning utifrån bl a temperatur, vind mm. Efter godkännande skriver eleven upp sitt namn på båt/kanotlistan. Tid för senast återkomst noteras.
3. Eleven lämnar sitt mobilnummer på båt/kanotlistan.
4. Inga elever får vistas i kanoter eller båt om personal inte finns på plats på skolan.
5. Ingen elev får bege sig ut på sjön ensam.
6. Vid överträdelse av dessa regler så försvinner möjligheten att använda skolans kanoter och båt.

---

## Stöld

Vid stöld av privat utrustning, som ägs av hyresgästen, gäller egen tecknad hemförsäkring.

---

## Slutstädning/ besiktning

I samband med utflyttning utförs slutstädning som eleven ansvarar för. Utebliven städning och eventuella skador på rummet debiteras. Rummet besiktigas av internatföreståndare eller fritidsledare innan nyckeln lämnas åter.

---

## Veckostädning

Varje vecka har vi tillsyn på elevernas rum efter att de har städats. Dessutom ansvarar en utsedd ordningsman i elevhemmet för städning av allmänna utrymmen denna dag.

---

---

## Uppsägning

1 månads uppsägningstid under pågående läsår. Vid läsårsavslut behövs ingen uppsägning. Lämnas skriftligt eller på mail till internatföreståndaren.

---

---

## Åtgärder vid överträdelse av regler

Vid överträdelse av ordningsreglerna utgår varning allt uppsägning beroende på överträdelsens art från internatet. Om eleven är minderårig tas en kontakt med vårdnadshavare. **OBS! Omedelbar avhysning verkställs när det gäller alkohol eller annan drog.** Vid upprepade överträdelser blir eleven uppsagd från internatet. Elev som missköter studierna kan också bli avhyst från elevboende.

---

## Övernattande gäster

Ur säkerhetssynpunkt är ingen övernattning på skolans internat tillåten för gäster.

---





**Sunne Gymnasieskola**

